

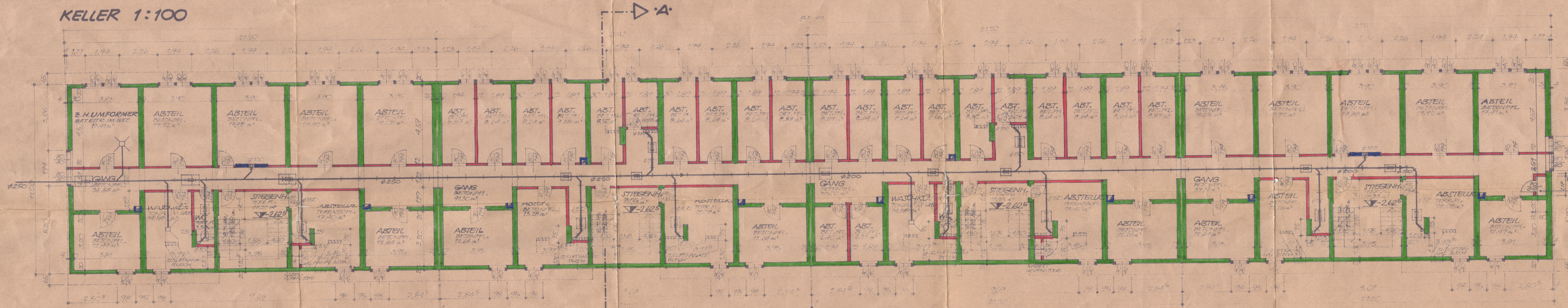
OSTANSICHT 1:100



WESTANSICHT 1:100

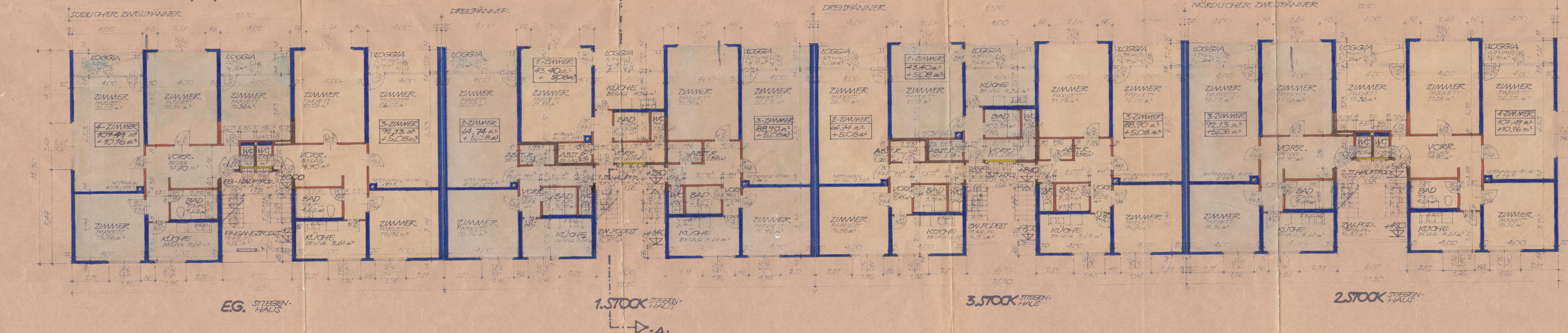


KELLER 1:100

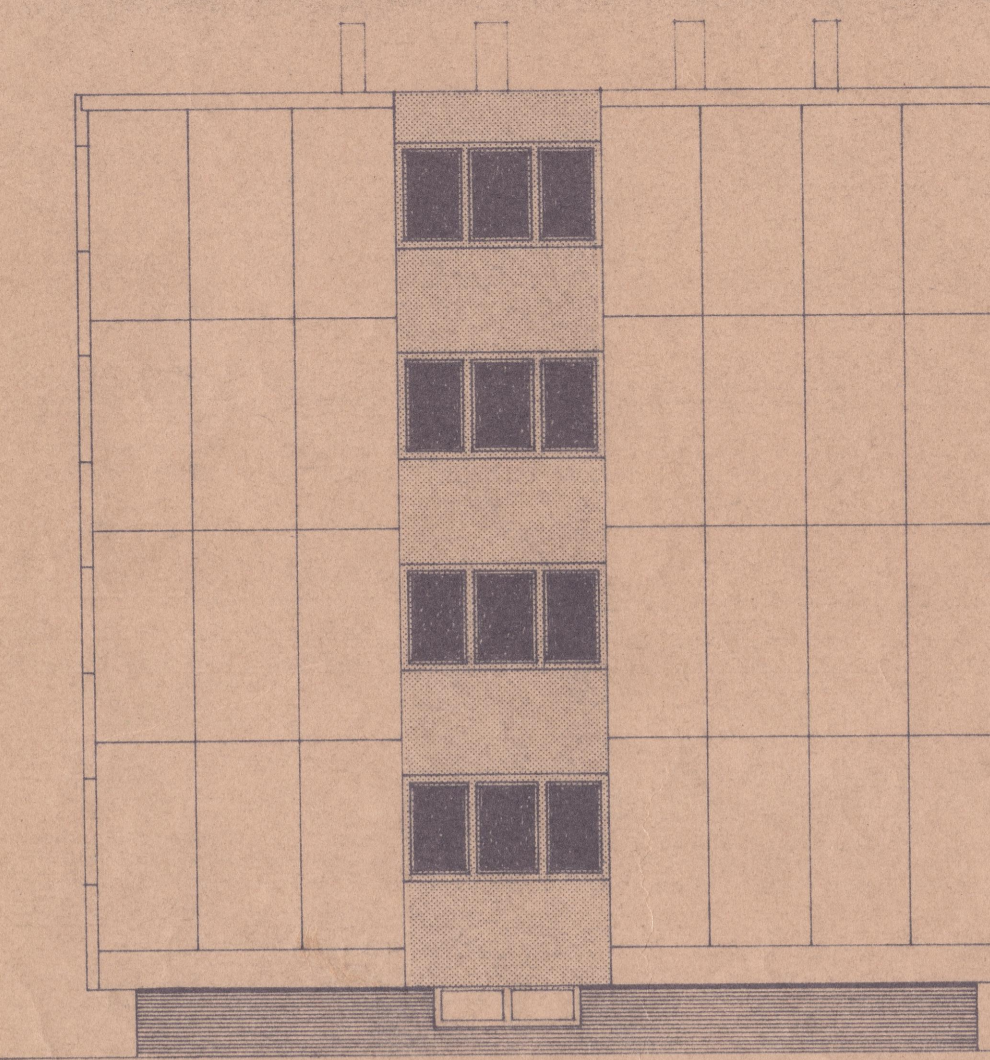


ERDGESCHOSS, 1., 2. UND 3. STOCK

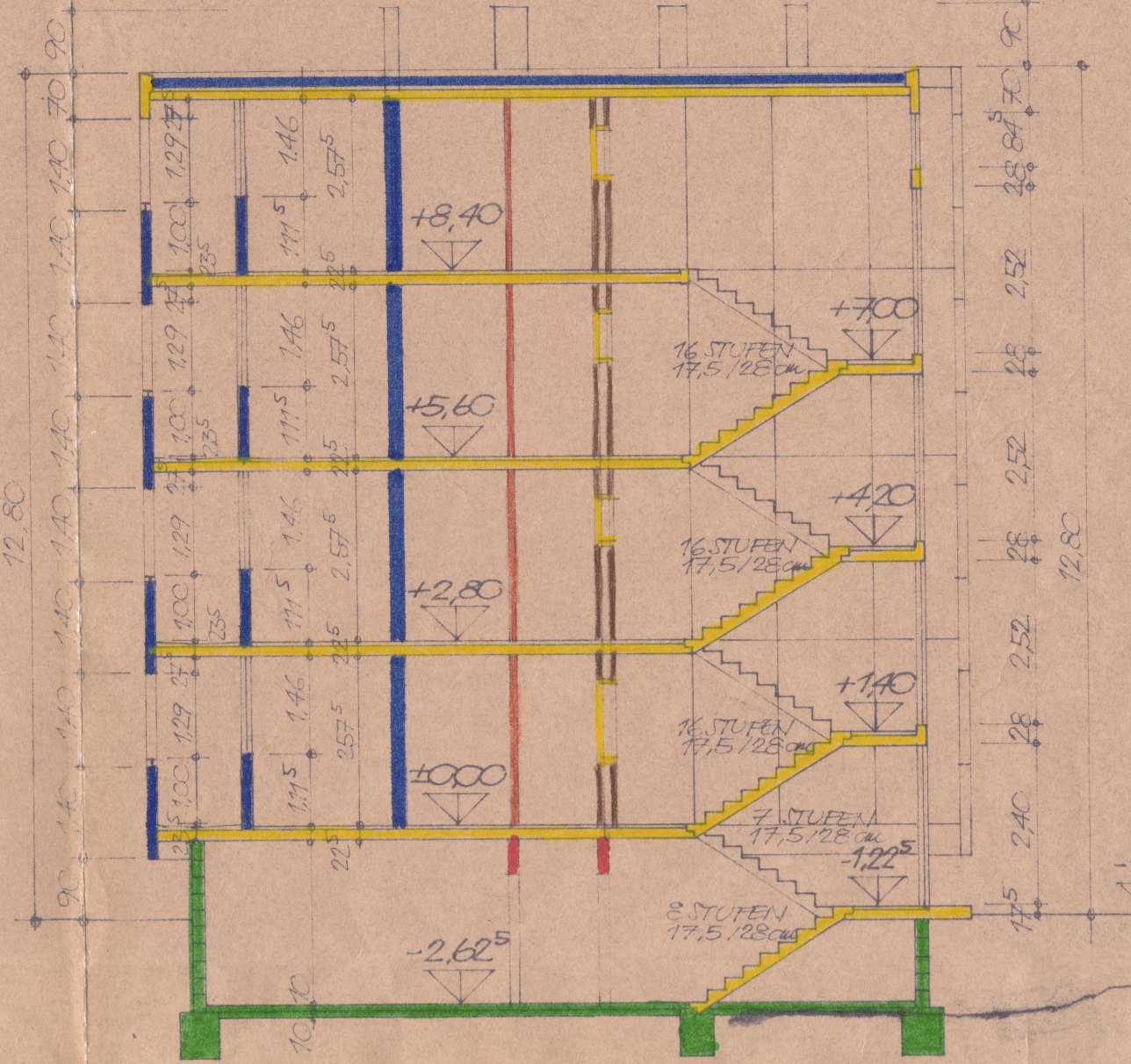
WOHNUNGSANORDNUNG U. STUERE IN ALLEN 2. WOHNUNGSEBENEN 2/2/1/1



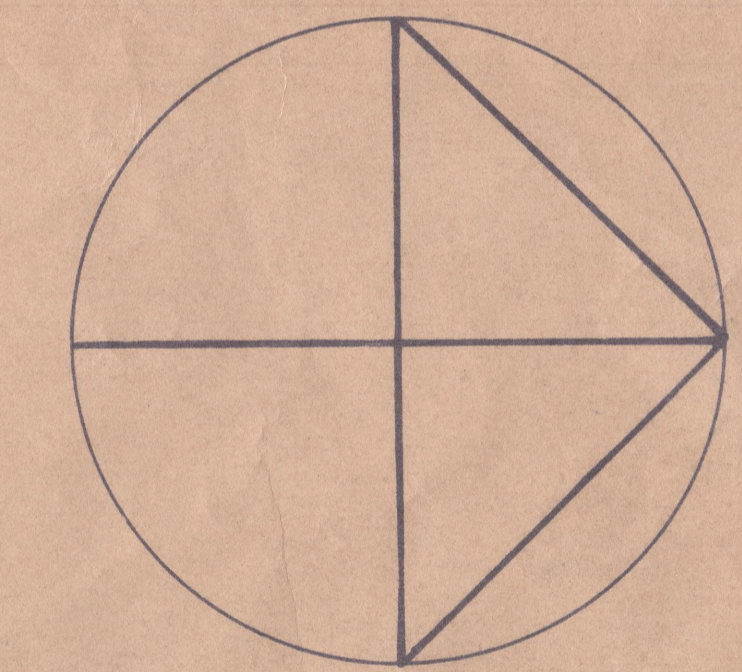
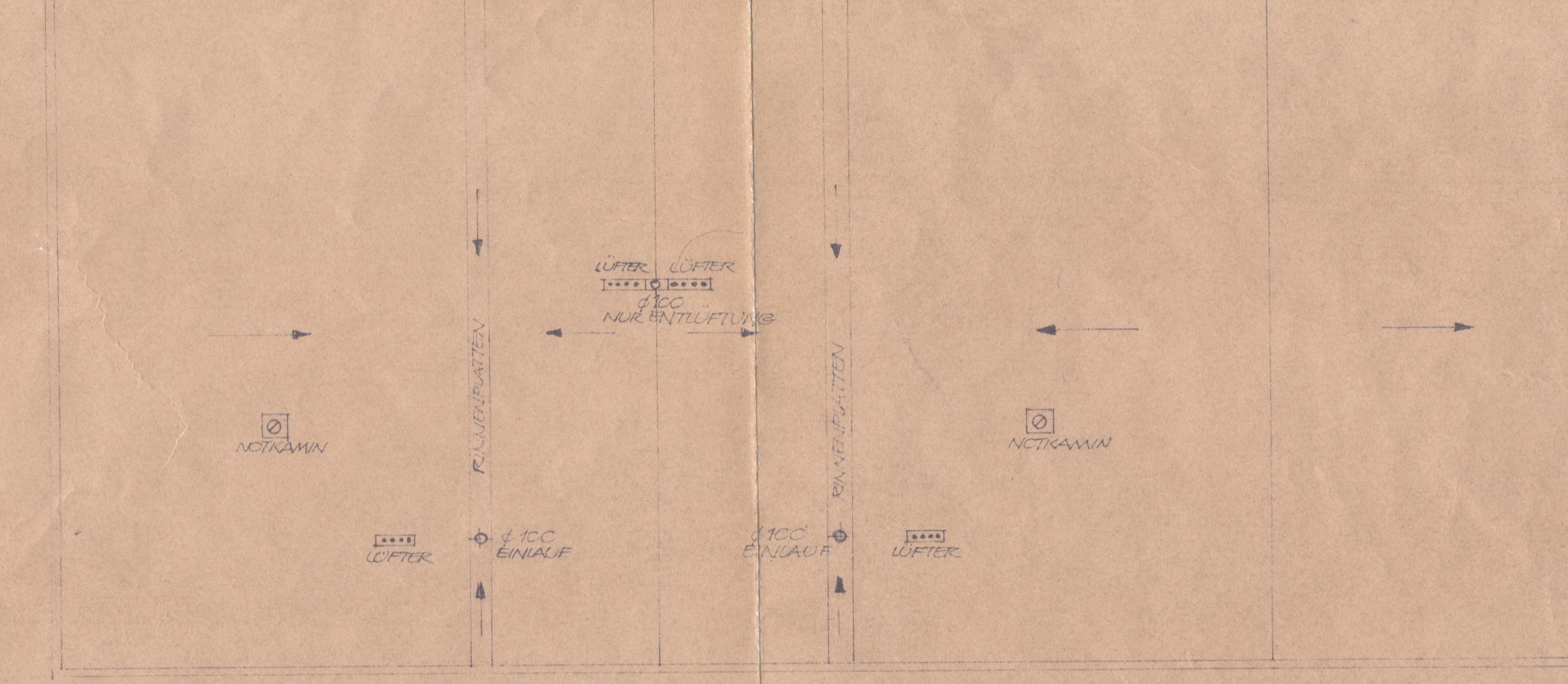
SÜDANSICHT 1:100



SCHNITT - A - 1:100



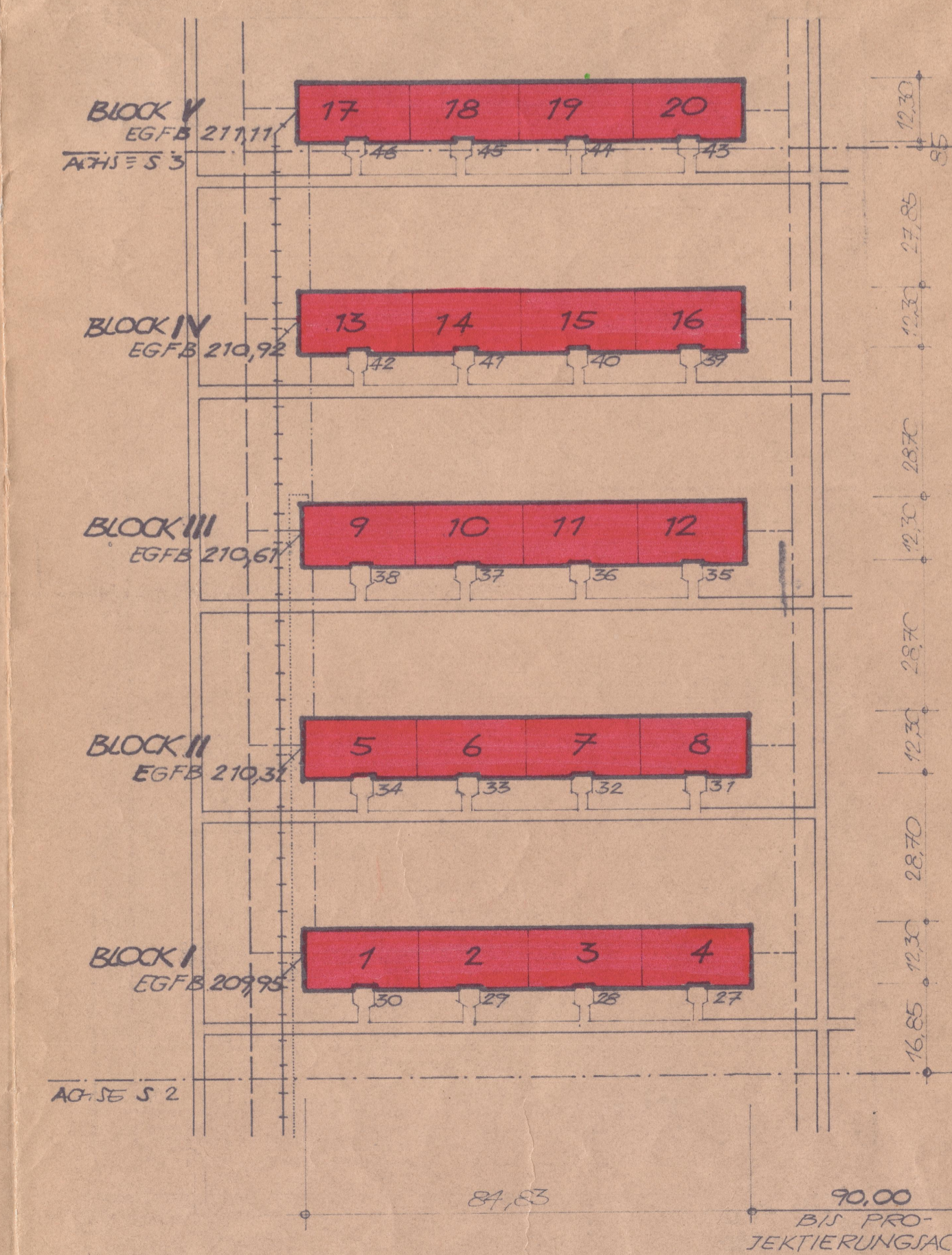
SCHEMA DER DACHENTWÄSSERUNG 1:100



LAGEPLAN 1:1000

- █ FUNDO - MAUERWERK
- █ LIBRO - MAUERWERK
- █ LBA - BETON - FERTIGTEILE
- █ VERPUTZLOSE GIRSWAND
- █ SCHWER - BETON - FERTIGTEILE
- █ ZWISCHENLAGE WOHNUNGSTRENNW.

PLAN NR. B 144/10037
 11.3.1966 HUS. Bc
 KANAL GAS 1,06 m²
 FEINHEIZUNG
 WASSER
 WARMWASSER



AUSWECHSLUNGSPLAN
 FÜR 20 STIEGENHAUSER (5 BLOCKS ZU JE 4 STIEGEN) MIT ZUSÄMMEN 200 WOHNUNGEN FÜR DIE GEMEINNÜTZIGE WOHNUNGSGEMEINSCHAFT "LAG IN MARIA - ENZERSDORF - SUBSTADT" TYPE A-5 / 1. BAULOS
 DIESER AUSWECHSLUNGSPLAN ERSETZT DEN EINREICHPLAN NR. B 144/7
 BAUWERBER:

G Amsexemplar
 GRUNDEIGENTÜMER:
 PLANVERFASSER:
 BAUFÜHRER:
 BAUBEHÖRDE:
 Mx. Enzersdorf a. G.
 am 25.10.1966
 Die Baubewilligung wurde mit 30.10.1966 erteilt. Die vorliegende Planstimmung ist genehmigt. Die ständige Überwachung der Baugemeinschaft durch die Baubehörde ist vorgesehen.
 Der Gemeindevorstand