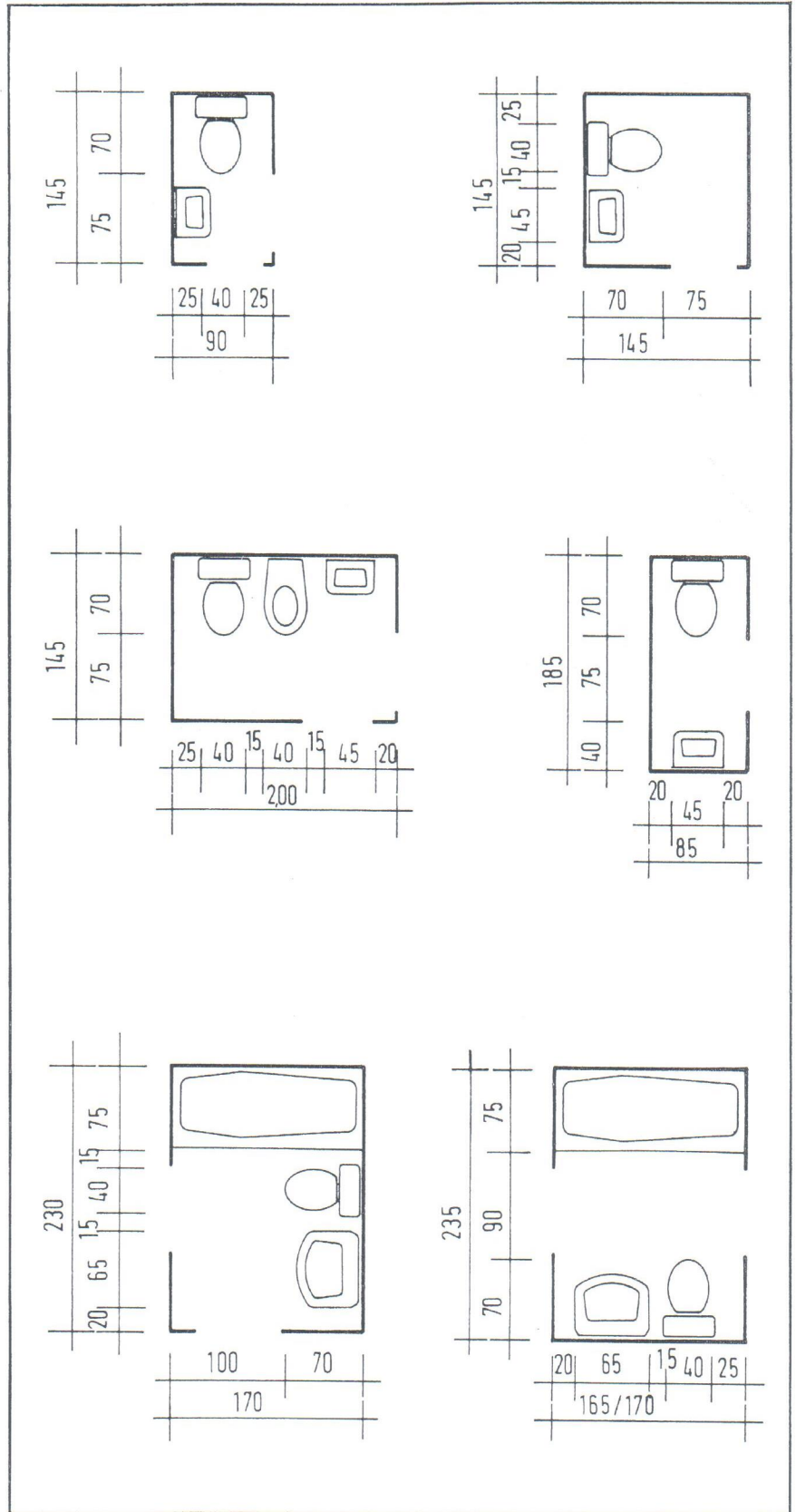


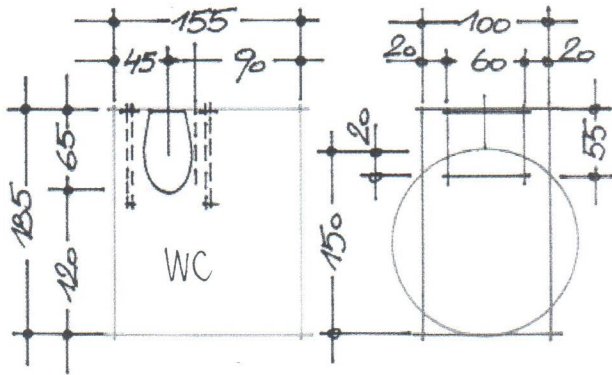
Spülklosett/ Sitzwaschbecken	nach Fabri- kat/40	— 70/60
Waschmaschine		
Badewanne	— 170/75	
Brausewanne	— 80/80	
Waschtisch	— 55/45	
Handwaschbecken	— 40/30	

Der Fußboden im Badezimmer muß absolut
gleitsicher sein. Nahezu 80% der tödlichen Un-
fälle im Haushalt werden durch Stürze im Bade-
zimmer hervorgerufen.



Bad, WC: Grundrißbeispiele

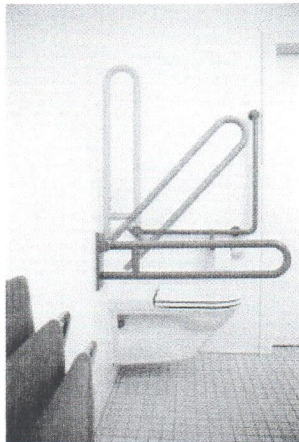
MINDESTPLATZBEDARF



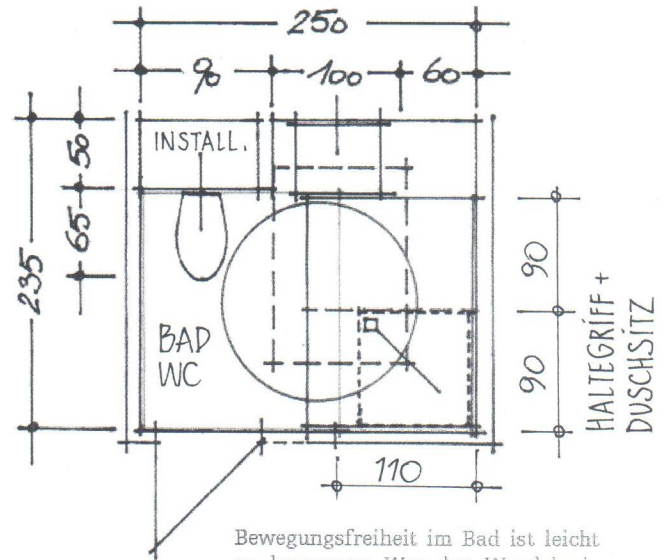
Bewegungsfreiheit hat ein Mindestmaß. Wer auch hier den Wendekreis von 150 cm einplant, lässt den Bewohnern ausreichend Freiraum. Und was gibt es Schöneres?

DAS WC

- Sitztiefe 65 cm (Anfahr- bzw. Umsetzmöglichkeit für Rollstuhlfahrer)
- Neben der WC-Schale 90 cm Anfahrbreite
- Empfohlene Sitzhöhe 46 bis 48 cm
- Entsprechende Stütz- und Haltegriffe vorsehen
- WC-Türe nach außen aufgehend (Hilfeleistung bei Stürzen)



MINDESTGRÖSSE EINER BARRIEREFREIEN SANITÄRZELLE



Bewegungsfreiheit im Bad ist leicht zu bemessen: Wer den Wendekreis von 150 cm einplant, ist auf der sicheren Seite. 150 cm Durchmesser reichen, um sich in jeder Situation – sogar mit einem Rollstuhl – frei bewegen zu können. Wichtig: Die Bewegungsflächen können sich ruhig überschneiden.

- Die Armatur ist so auszuführen, dass sie vom Duschsitz/Rollstuhl aus leicht bedienbar ist.

Für sämtliche Ausstattungsgegenstände ist eine Bedienebene von 85 bis 90 cm vorgegeben.

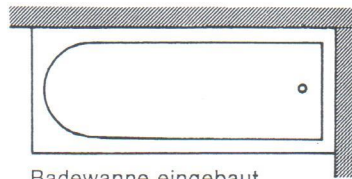
DARSTELLUNG

Einrichtungen für

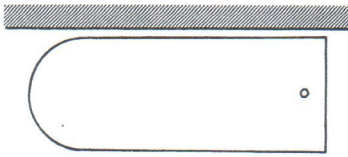
Bad und Küche

Darstellung maßstäblich

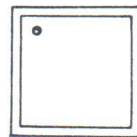
M 1 : 200, M 1 : 100, M 1 : 50



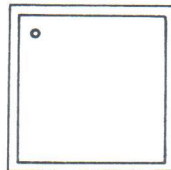
Badewanne eingebaut
155 x 70, 165 x 70, 170 x 75, 180 x 85



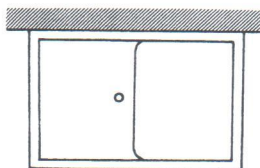
Badewanne freistehend
150 x 65, 165 x 70, 170 x 75, 180 x 75



Fußbadewanne
50 x 50



Brausewanne
80 x 80, 90 x 90



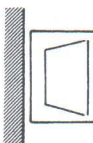
Kleinbadewanne
(Sitzbadewanne)
115 x 75



Bidet
40 x 65



Spülabort
40 x 50/75



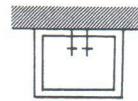
Waschtisch
40 x 55/100



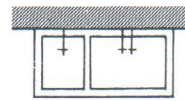
Bodenentwässerung
(Bodeneinlauf)



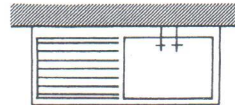
Warmwasserbereiter



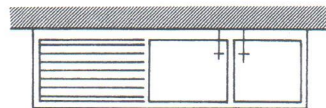
Spüle
50 x 40



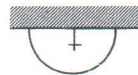
Doppelspüle
50 x 80



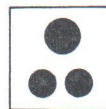
Spüle
mit Ablauf
50 x 90/110
55 x 125



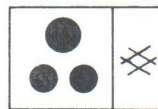
Doppelspüle
mit Ablauf
55 x 130/150



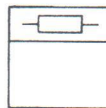
Küchenausguß



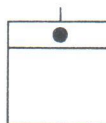
Gasherd,
Elektroherd



Gasherd, Elektroherd,
kombiniert
mit Kohleteil



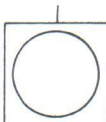
Bratofen
Backofen



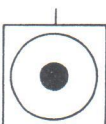
Kühlschrank



Tiefkühltruhe

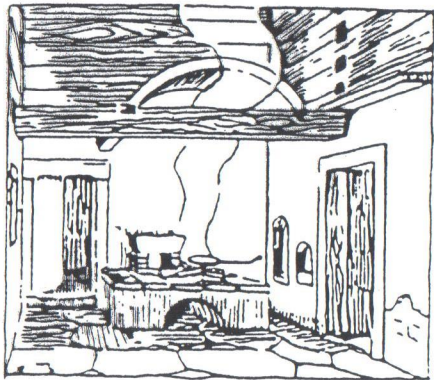
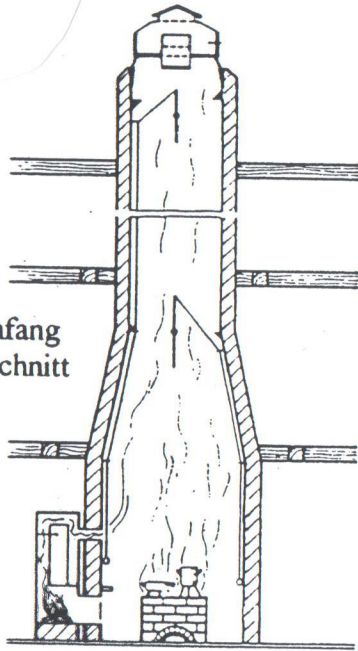


Geschirrspülmaschine



Waschmaschine

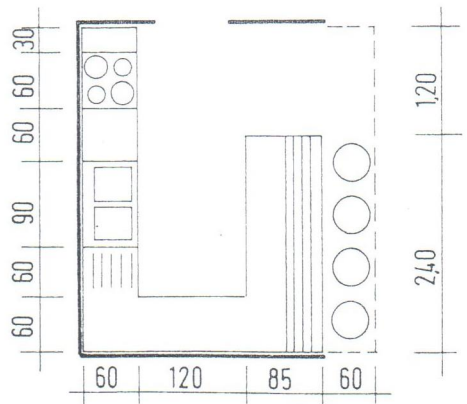
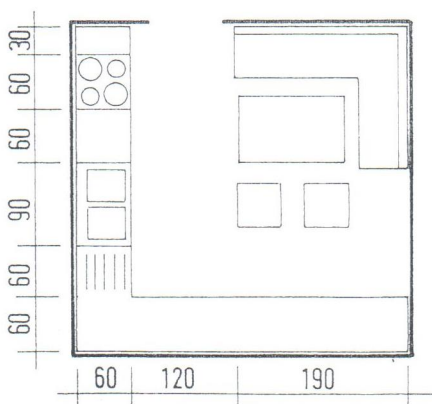
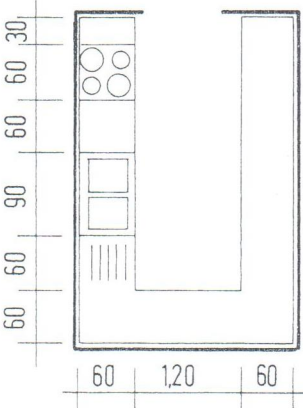
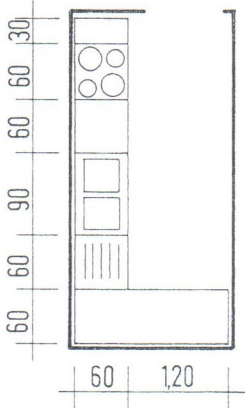
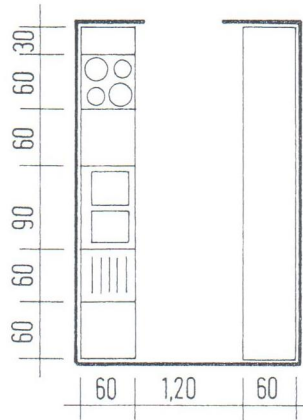
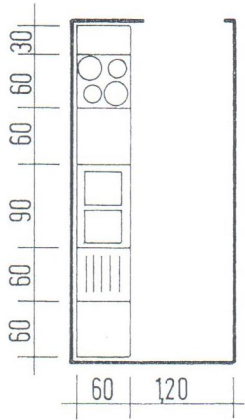
einschaliger Rauchfang
mit großem Querschnitt



offene Feuerstätte wo die
Rauchgase nur über zufällige
Lücken abgeführt wurde



RAUCHKÜCHE



Küche: Grundrißbeispiele