

Leistbares Wohnen, Siedlung aus Fertighäusern

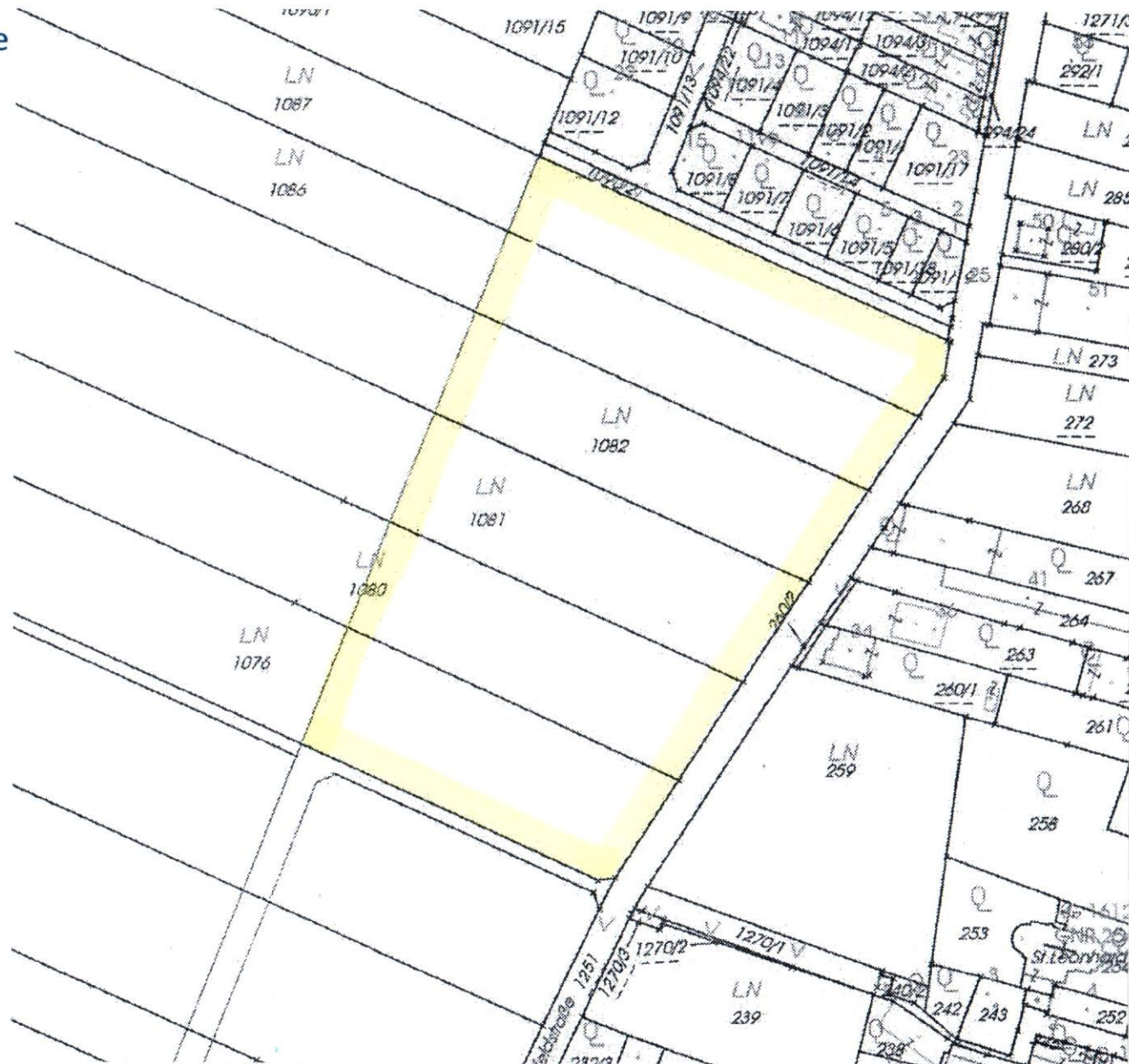
1. Kleingruppen (Teams) zu je 4 Studierenden der 7BHA und 7BHC.
2. mit Firmenbeteiligungen, optimierte Standardgrundrisse werden vorgegeben (industrielle Serienfertigung)
3. Wohngebäude (Modulhäuser), je mit einer Gesamtnutzfläche von weniger als 50 m² (§5 EAVG 2012)
4. Bauplatz eben, 25.035m², „ungeregeltes Bauland“ in NÖ – südlich von Wien.
5. Stark verdichtete Flachbauweise, Teppichsiedlung mit Gartenhöfen/Eigengärten
6. Billigbauweise mit maximal hohem Vorfertigungsgrad, sehr günstige Mieten, WE für je 1-2 Personen
7. Ziel ist Benchmarking: Vergleich u. Analyse für Bezugswerte u Ergebnisse/Kenndaten von Kosten, NFL, BGF, GFZ, Parzellengrößen, Dichte, Verkehrsflächen, Anzahl d. Wohneinheiten pro Hektar, etc. > Präsentation.
8. Planungsgrundlagen

WE	Wohneinheiten
EAVG	Energieausweis-Vorlage-Gesetz
BK	Betriebskosten
BGF	Bruttogrundfläche
NFL	Nettonutzfläche

- Gegend

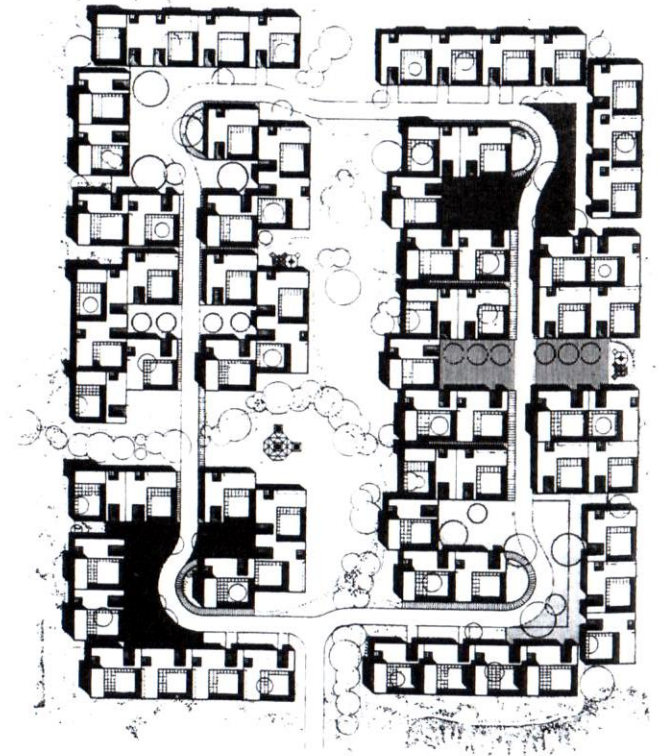
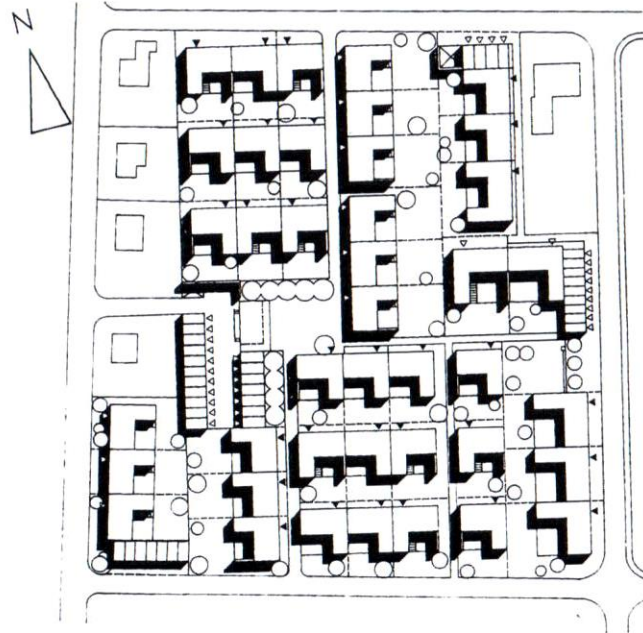
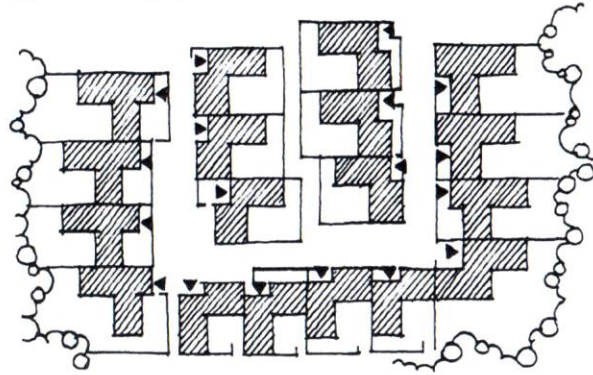


- Lage



- Beispiele

typisches Lageplanbild



- Bau- und Ausstattungsbeschreibung mit vorgegebenem Mindeststandard, bis schlüsselfertig.
- Ungeregeltes Bauland, hohe Wohndichten/Bebauungsdichten, hohe Effizienz, Ökonomie
- Gemäß den Bestimmungen der NÖ BauO, NÖ Bautechnikverordnung, Önormen
- Für jede WE außen ein unbeheizter Abstellraum, versperrbar, mind. 5m²
- Aufwand für Zufahrts- u. Zugangswege gering halten, Oberflächen befestigt
- Fertigfundamente, Punkt- oder Streifenfundamente mit Blitzschutz/Erder
- Müllplatze/ Müllinseln sowie Kinderspielplatz (NÖ Spielplatzgesetz)
- Anschluss an öffentliche Wasserversorgung, öffentlicher Schmutzwasserkanal
- Versickerung der Niederschlagswässer auf Eigengrund bzw. Sammlung in Zisterne(n)
- Dachterrassen sind unzulässig, wenn Nachbarn beeinträchtigt werden könnten.
- Nicht gewünscht sind Massivbauweise, Mobilheime, Gasheizungen, Notkamine
- 10% der WE barrierefrei, lichte Raumhöhen innen mindestens 260cm, keine Keller.
- Pro WE ein PKW-Stellplatz, befestigte Oberflächen

