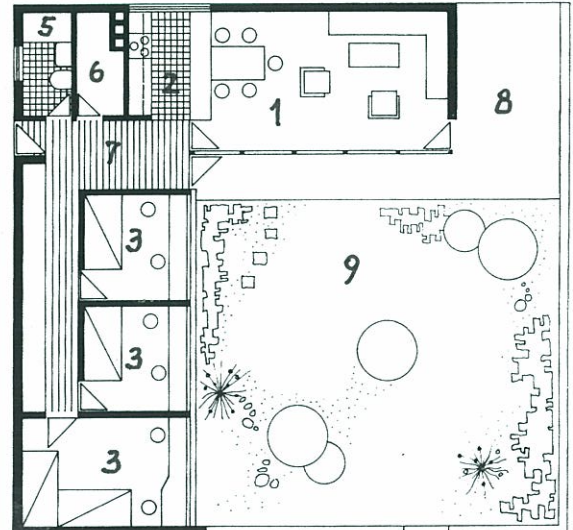
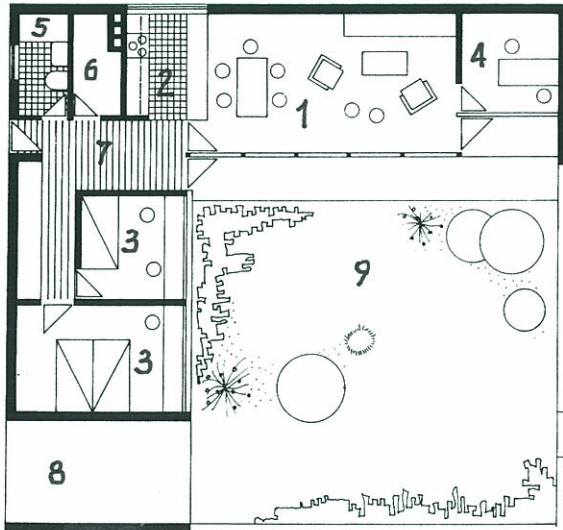
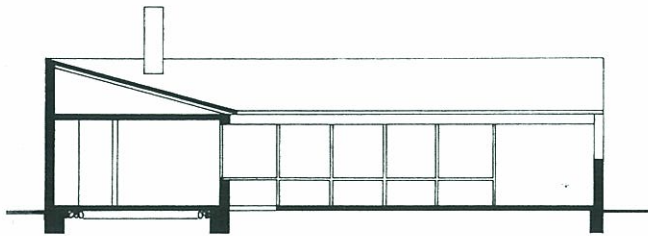


Beispiel

Lockere Siedlungsstruktur ✓
mit Gartenhofhäusern
in hügeligem Gelände

2 Typenhäuser mit Flächenangaben ✓
Bebauungskonzept, Struktur
Verkehrskonzept, Freiraumplanung



GGBL- Projekt

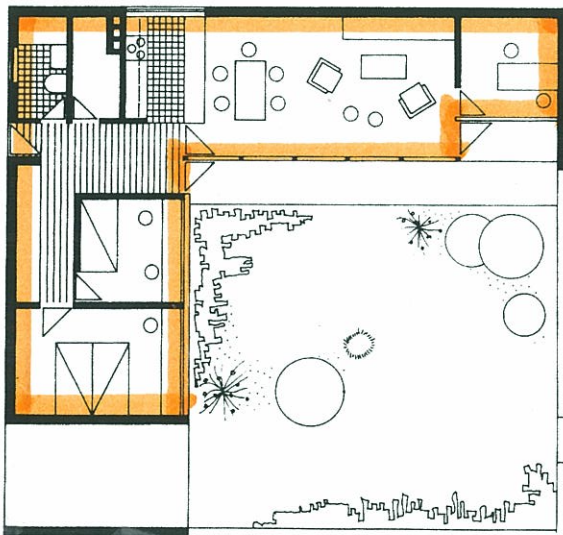
Berechnungen

	Typ A	Typ B
1 Wohnzimmer/ Essplatz	23,5	23,5
2 Küche	6,2	6,2
3 Zimmer	12,3	12,3
Kabinett	8,0	8,0
Kabinett		8,0
4 Arbeitsraum/ Studio	6,5	
5 WC, Dusche	3,5	3,5
6 Abstellraum	3,0	3,0
7 Vorraum/ Flur	10,2	12,9
Wohnnutzfläche WNFL	73,2 m²	77,4 m²
bebaute Fläche, je	90,2 m ²	95,2 m ²
8 PKW-Abstellplatz	13,0 m ²	13,0 m ²
9 Gartenhof, teilweise Terrasse	104,0 m ²	99,0 m ²
Größe Bauparzelle, je	207,2 m ²	207,2 m ²

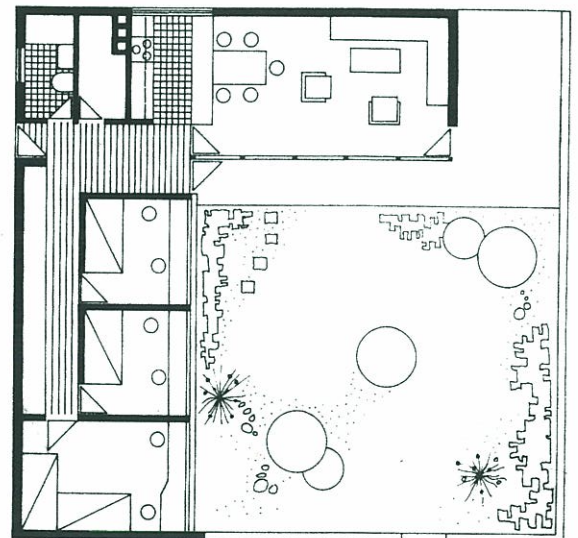
1. Wahl und Darstellung von mind. 2 Haustypen

Darstellung

- Grundriss
- Schnitt
- Ansicht
- Perspektive, Axonometrie
-



Typ A



(Kopierfreiheit für Unterrichtende nach §42 Abs.3 UrhG 1996)