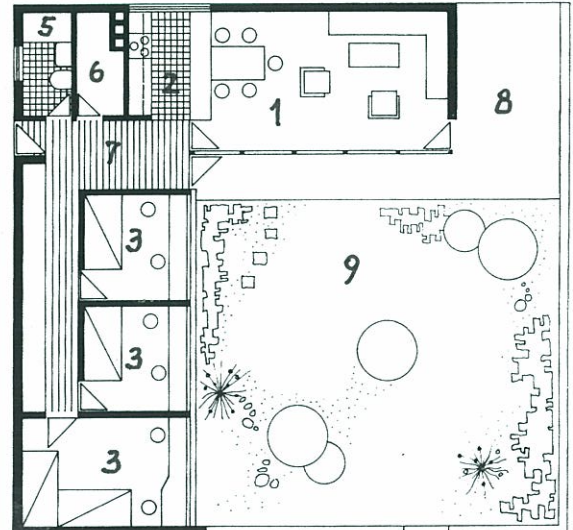
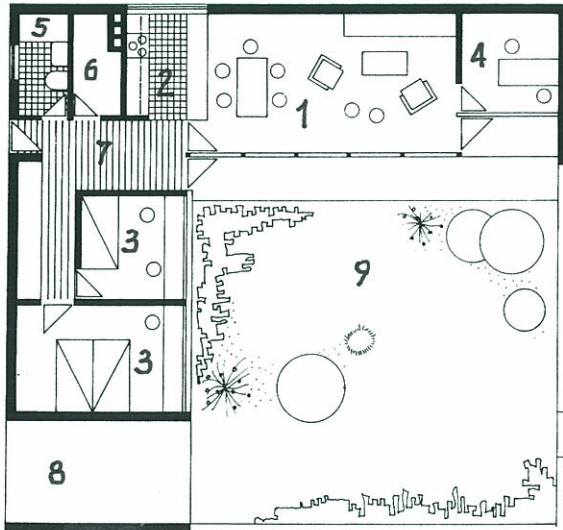
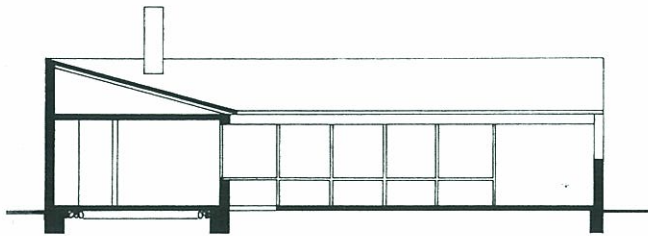


## Beispiel

Lockere Siedlungsstruktur ✓  
mit Gartenhofhäusern  
in hügeligem Gelände

2 Typenhäuser mit Flächenangaben ✓  
Bebauungskonzept, Struktur  
Verkehrskonzept, Freiraumplanung



GGBL- Projekt

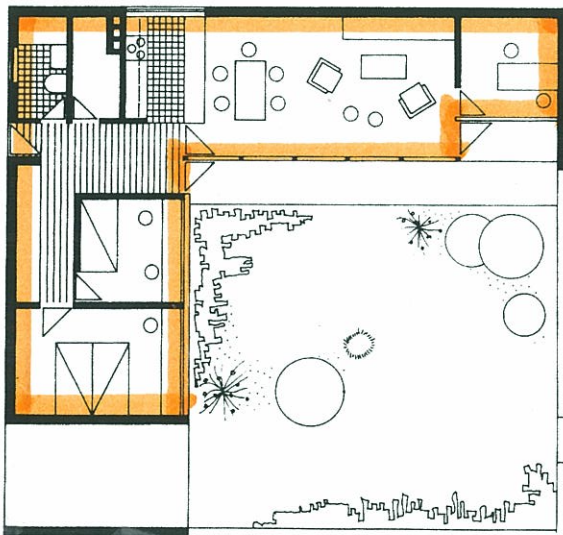
Berechnungen

	Typ A	Typ B
1 Wohnzimmer/ Essplatz	23,5	23,5
2 Küche	6,2	6,2
3 Zimmer	12,3	12,3
Kabinett	8,0	8,0
Kabinett		8,0
4 Arbeitsraum/ Studio	6,5	
5 WC, Dusche	3,5	3,5
6 Abstellraum	3,0	3,0
7 Vorraum/ Flur	10,2	12,9
<b>Wohnnutzfläche WNFL</b>	<b>73,2 m<sup>2</sup></b>	<b>77,4 m<sup>2</sup></b>
bebaute Fläche, je	90,2 m <sup>2</sup>	95,2 m <sup>2</sup>
8 PKW-Abstellplatz	13,0 m <sup>2</sup>	13,0 m <sup>2</sup>
9 Gartenhof, teilweise Terrasse	104,0 m <sup>2</sup>	99,0 m <sup>2</sup>
Größe Bauparzelle, je	207,2 m <sup>2</sup>	207,2 m <sup>2</sup>

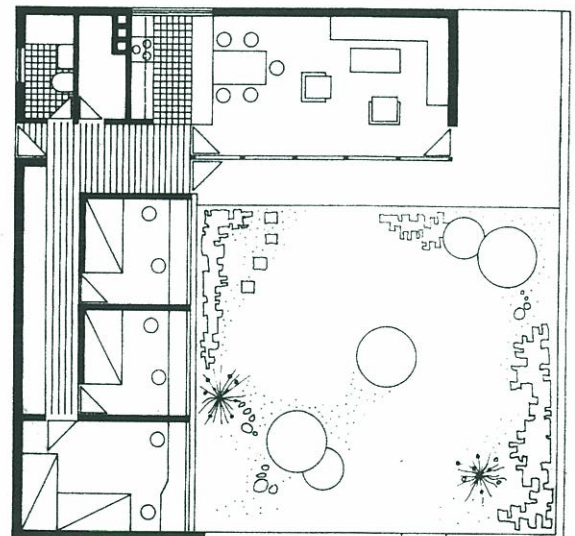
**1. Wahl und Darstellung von mind. 2 Haustypen**

Darstellung

- Grundriss
- Schnitt
- Ansicht
- Perspektive, Axonometrie
-



Typ A



(Kopierfreiheit für Unterrichtende nach §42 Abs.3 UrhG 1996)