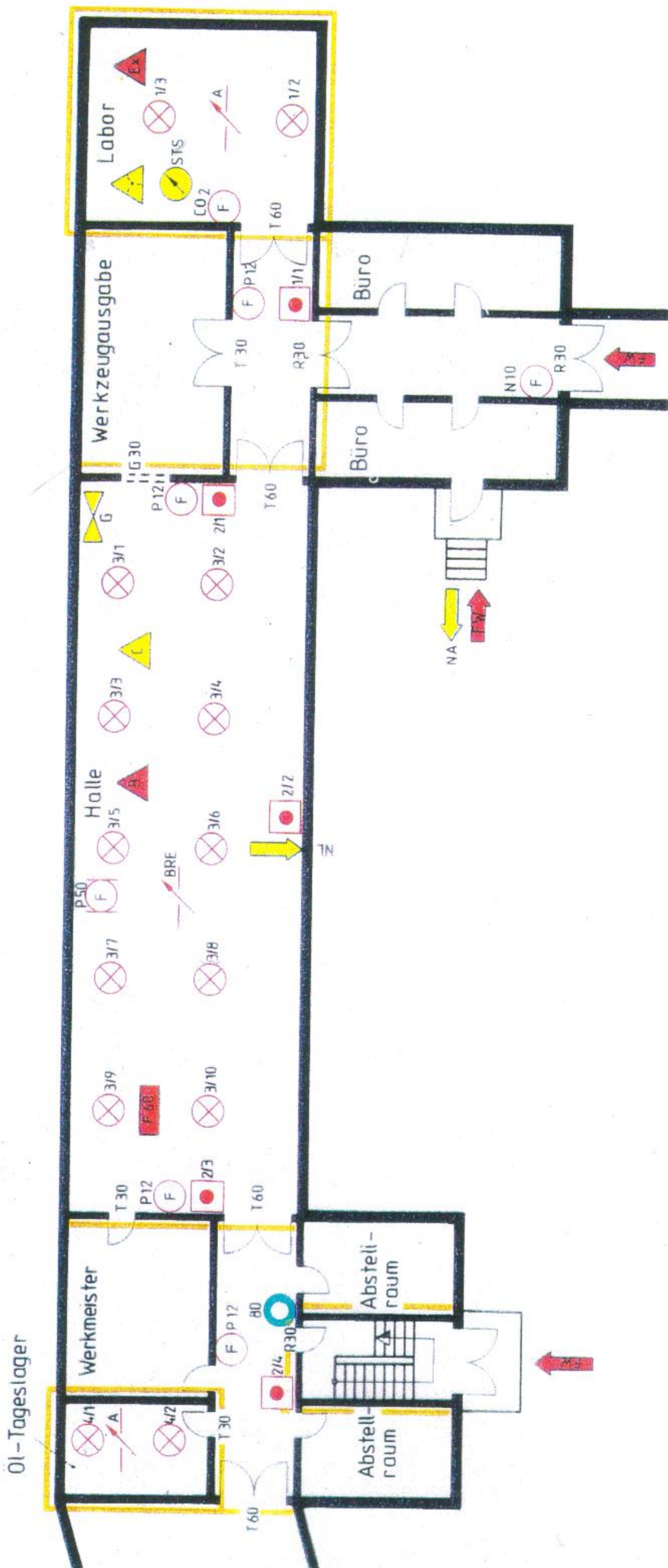


# Geschoßplan



# 12.2 farbige Darstellung

## 12.2.1 Lageplan

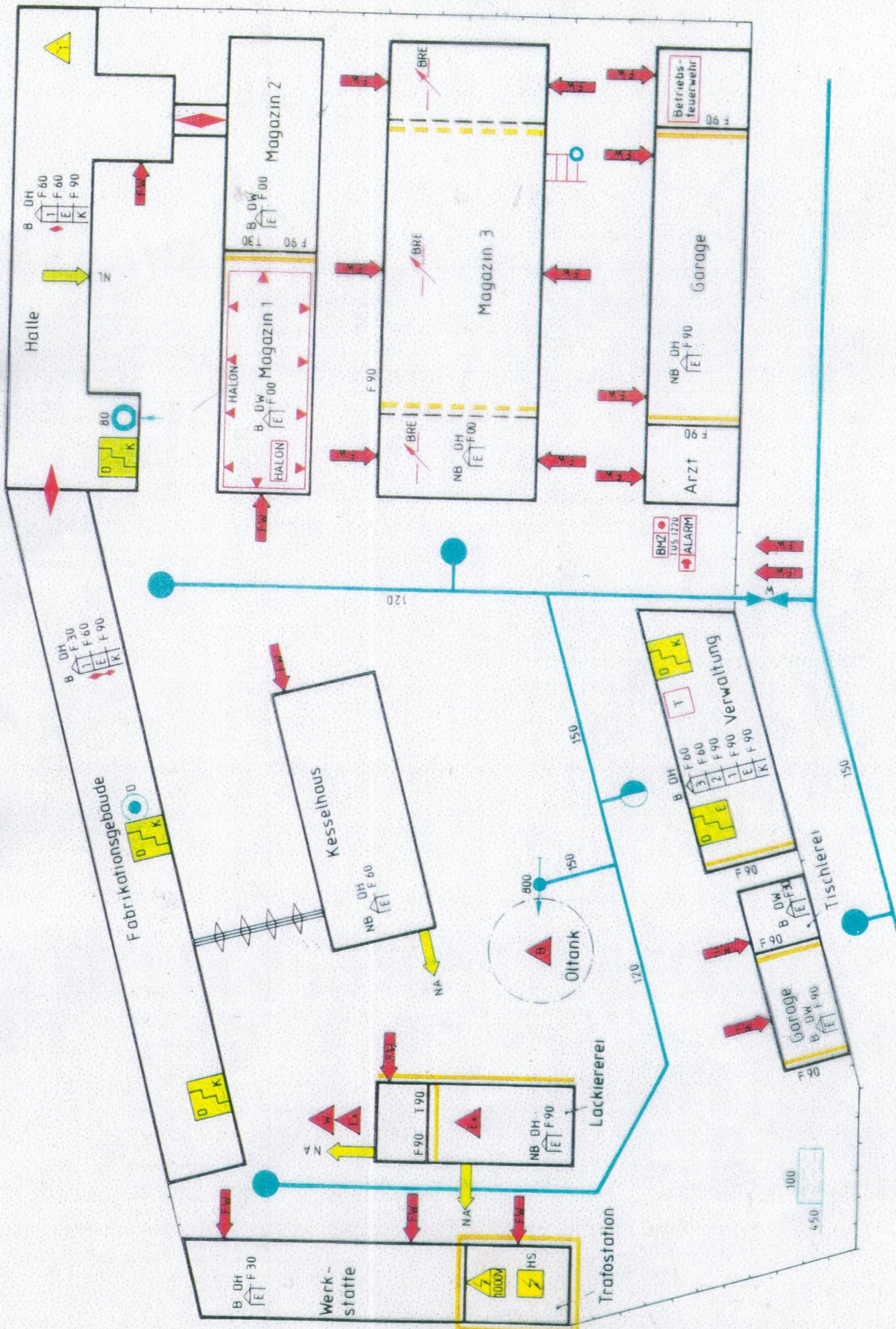


Bild 3

# BUNDESLÄNDERWEISER VERGLEICH DER BRANDANFORDERUNGEN

## FÜR DEN GEBÄUDETYP GESCHOSSWOHNBAU (HOLZWOHNGEB.)

### BAUWEISE OFFEN

ALLGEM. ANGABEN	B	K	NÖ	OÖ	S	ST	T	V	W
QUELLE	BauVO 1995:	ENTW. BV 97	BO 1996/97, BTV 1997	TG 95 TV 95	BTG 1996	BG 95	TBV 1996, BO 1988	BTV 1986	BO 1996
MAX. GESCHOSSANZ.; N.NFL.	3 G; angeführt für 400 bis 800m²	3 VG, INKL DG	3 VG+1 DG	3 VG	3 VG+1DG	3 VG, >600 m²	nicht festgelegt; hier für 3 VG + DG dargestellt	3 VG, INKL DG	Baukl. 1 + Geb. i. Grünl. Geb.h = max 9M
BRANDABSCHNITT	max. 40M Länge und max 1000m²	max. 40M Länge, od. 800m²	max. 40M, Brandgef. Raum alle 20 Meter	max. 40m Länge und 1000m²	bei besonderer Brandbelastung alle 30M Länge	max. 30M Länge u. 900m²	ohne Zusatzmaßnahmen 1000 m²	alle 40M	20M-f. gef. St., 30M Lager 80M Keller 90M Dach

TRAGENDE BAUTEILE	B	K	NÖ	OÖ	S	ST	T	V	W
MIN. BRANDSCHUTZ	F 60	F 30	90 Min. (60 Min.)	F 60	F 30	F 90 (F 60)	F 60	F 0 (F 30)	F 30

KELLER	B	K	NÖ	OÖ	S	ST	T	V	W
HEIZRAUM + WÄNDE	F 90	F 90	90 Min.	F 90	F 90	F 90	90 Min > 35 KW	F 30, F 90	F 90 Holz ausdr. verbot.
DECKE u. KELLER	mind. F 60, + Sachverst.	F 90	90 Min.	F 60	F 90 = REI 90	F 90	F 90 = REI 90	F 30	F 90 Holz ausdr. verbot.

WÄNDE über TERRAIN	B	K	NÖ	OÖ	S	ST	T	V	W
AUSSENW.	F 60	F 30	90 Min.	F 60	F 0	F 90	F 60	F 0	F 30
WHG. TRENNWAND	F 60	F 30	90 Min.	F 60	F 30	F 60	F 60	F 30	F 90
WHG- GANG- TRENNWAND	F 60 Trag., nicht Trag. F30+ Sv.	F 60	90 Min.	F 60	F 30	F 90	F 60		F 90
H. STIEGEN- HAUS WAND	F 60, unbrennbare Oberfläche	F 60	90 Min.	F 60	F 0 - 2 Stiegen, 1 Stiege F 90 = REI 90	F 90	F 60	F 30	F 90

DECKEN über TERRAIN	B	K	NÖ	OÖ	S	ST	T	V	W
WHG- INTERNE DECKE	F 60	F 30	60 Min.	—	F 0	F 60	F 30	F 0	F 30 - Holz bei F. Räumen unzulässig
WOHNUNGS- TRENNDECKE	F 60	F 30	60 Min.	F 60	F 30	F 60	F 60	F 30	F 30 - Holz bei F. Räumen unzulässig
DECKE z. DACH- GESCHOSS	F 60	F 30	60 Min.	F 60	F 30	F 60	F 60	F 30	F 30 - Holz bei F. Räumen unzulässig
FLUCHTGANG- DECKE	F 60, unbrennbarer Beleg	F 60	60 Min.	F 60	F 90 = REI 90	F 90	F 60	F 0	F 30 + 8cm Beschüttung

DACH	B	K	NÖ	OÖ	S	ST	T	V	W
D. SCHRÄGE WOHNRAUM	—	F 30	60 Min.	—	F 30	—	F 30	F 0	F 30
TRENNWAND z. DACHRAUM	—	F 30	90 Min.	—	F 30	—	F 30	F 30	F 30

STIEGEN	B	K	NÖ	OÖ	S	ST	T	V	W
HAUPTSTIEGE	F 60, unbrennbarer Beleg	F 60	90 Min.	—	F 0 - 2 Stiegen, 1 Stiege F 90 = REI 90	F 90	F 60	F 0	F 90
INT. STIEGE	F 0	F 0	0 Min.	—	F 0	F 0	F 30	F 0	—