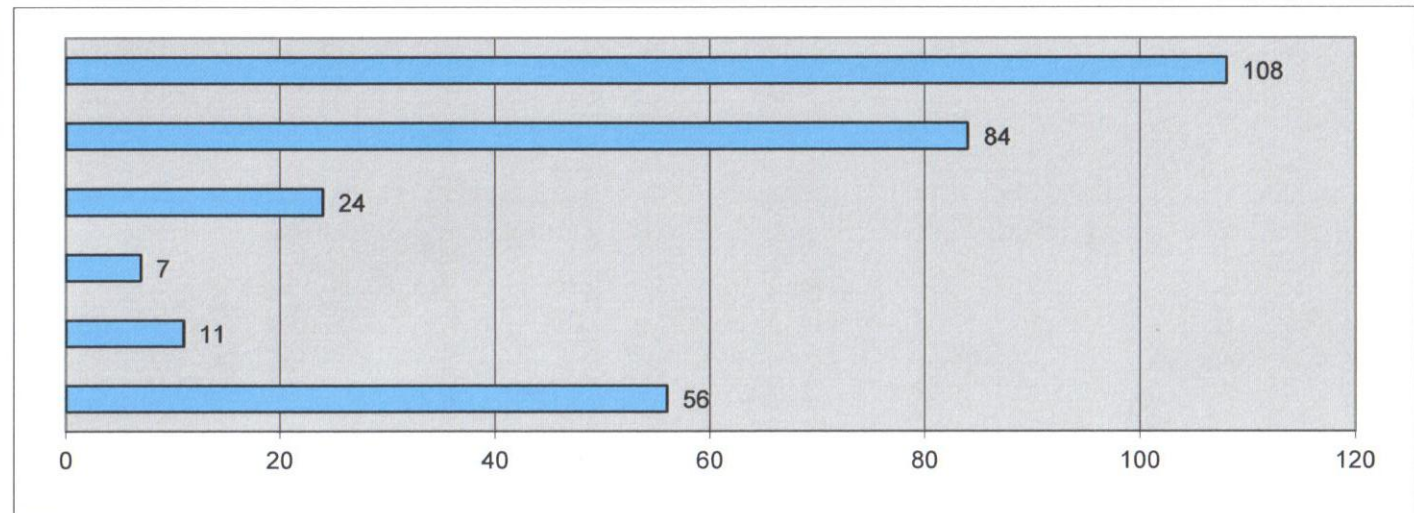


### Bekenntnisse der Studierenden

Römisch katholisch	108	37,2%
Muslimisch	84	29,0%
Serbisch orthodox	24	8,3%
Evangelisch	7	2,4%
Andere*)	11	3,8%
Ohne Bekenntnis	56	19,3%



\*)  
ADV, BAP, BUD, ORTH, RMO, RUO, SYO