

Passivhaustauglichkeit von Fensteranschlüssen entsprechend ift-Richtlinie WA-15/2-Bauanschlussfugen

Teil 1: Bewertung der energetischen Qualität und Dauerhaftigkeit

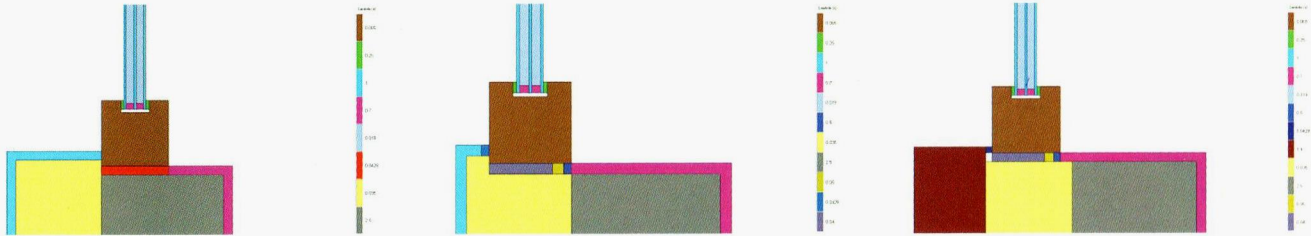


Bild 1. Zweidimensionales Berechnungsmodell – Beispiele unterschiedlicher Einbauvarianten: WDVS an fassadenbündigen Fenstern mit vorkomprimiertem, feuchtheadaptiven Dichtband (links); WDVS an vorgesetzten Fenstern mit feuchtheadaptivem Folienband (Mitte); Vorsatzschale mit Kerndämmung an vorgesetzten Fenstern mit elastischem Dichtstoff (rechts)

Fig. 1. 2D calculation model – examples of various fittings: ETICS, flash joint window with compressed moisture adaptive sealing tape (right); ETICS, window within the insulation plane and with moisture adaptive sealing tape (left); facing layer with core insulation, window within the insulation plane and with elastic sealing tape (right)

Tabelle 1. Variantenmatrix

Table 1. Matrix of the wall construction variations

Wandaufbau	Einbauebene	Wärmespeichermasse	Systemanschluss
WDVS	fassadenbündige Fenster	schwere Bauweise (Stahlbeton)	vorkomprimiertes, feuchtheadaptives Dichtband
WDVS	halbvorgesetzte Fenster	mittelschwere Bauweise (Porenbeton)	feuchtheadaptives Folienband
Vorsatzschale mit Kerndämmung	vorgesetzte Fenster		elastische Dichtstoffe

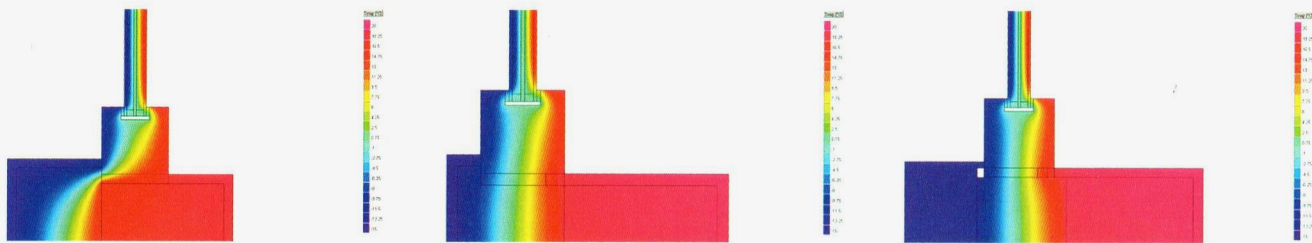


Bild 2. Zweidimensionales Temperaturfeld – Beispiele unterschiedlicher Einbauvarianten gemäß Bild 1
 Fig. 2. 2D temperature area – examples of various fittings according to Fig. 1

Tabelle 2. Exemplarische Wärmedurchgangskoeffizienten unter Berücksichtigung des Baukörperanschlusses
 Table 2. Exemplary heat transfer coefficients for various fittings

Konstruktionen	Systemanschluss	Σq_i [W/m]	L_{2D} [W/(m · K)]	Ψ [W/(m · K)]	ΔU_{WB} [W/(m ² · K)]	Anforderung
Vorsatzschale mit Kerndämmung an vorgesetzten Fenstern	vorkomprimiertes, feuchteadaptives Dichtband	22,226	0,6350	0,0020	0,006	erfüllt
	feuchteadaptives Folienband	22,215	0,6347	0,0017	0,005	erfüllt
	elastische Dichtstoffe	22,291	0,6369	0,0039	0,012	erfüllt
WDVS an vorgesetzten Fenstern	vorkomprimiertes, feuchte- adaptives Dichtband	22,306	0,6373	0,0043	0,013	erfüllt
	feuchteadaptives Folienband	22,294	0,6370	0,0040	0,012	erfüllt
	elastische Dichtstoffe	22,295	0,6370	0,0040	0,012	erfüllt
WDVS an fassadenbündigen Fenstern	vorkomprimiertes, feuchte- adaptives Dichtband	24,276	0,6936	0,0605	0,180	nicht erfüllt ¹
	feuchteadaptives Folienband	24,284	0,6938	0,0608	0,181	nicht erfüllt ¹
	elastische Dichtstoffe	24,922	0,7121	0,0791	0,236	nicht erfüllt ¹

1 Der Nachweis wird hier aus konstruktiven Gründen nicht erbracht. Fassadenbündig eingebaute Fenster sind im Allgemeinen nicht passivhaustauglich.